

EDIFICIO CLASICO EN EL EIXAMPLE DERECHO



Referencia: 1910_421

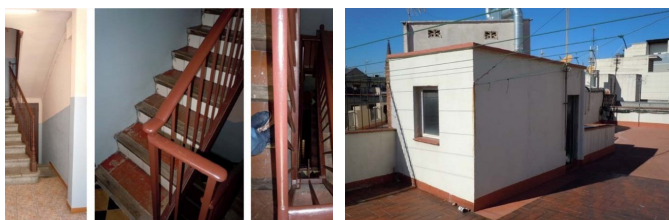
Zona: Eixample

Tipo: Edificio

Superficie: 637 m²

Precio: 2.200.000 €

Precio m²: 3.454€/m²



Descripción

"Ideal para promoción o alquiler"

Superficie remontando un ático de obra nueva: 637 m²

Solar: 141 m²

Año construcción: 1936

Calificación urbanística: 13e

Alturas: PB+5

Sin ascensor pero con posibilidades de instalación.

En venta edificio clásico compuesto de

-1 local DE 110 m² con un patio de 51 m².

-5 viviendas de 82 m², con posibilidad de remontar una planta con la consecución de un ático de 45 m² + una terraza de 25 m².

Situación arrendaticia:

Local: Término

Pisos libres; 1

Término: 3

Indefinido: 1

A Octubre de 2020 quedaría la finca vacía menos el indefinido.

Renta actual mensual: 3.850€

Estado de conservación:

Buen estado general. Precisaria rehabilitar Areas comunes, interiores vivienda, remonta de la planta e instalación del ascensor

Localización

La Dreta del Eixample, como su nombre indica, es la parte derecha del distrito del Eixample. Se trata de una zona residencial de alto nivel, sobre todo en el área cerca del Paseo de Gracia y Plaza Catalunya. Su ubicación céntrica en Barcelona te permite llegar andando, o en transporte público, a cualquier punto de la ciudad en poco tiempo.

A pocos minutos de: Av. Diagonal, Plaça Tetuán, Paseo Sant Joan y Plaça de les Glòries.

Muy bien comunicada por Metro (L2 Tetuán, Sagrada Familia), Autobús.
Lugares de interés cercanos: La Sagrada Familia, La Monumental

La dirección es aproximada, no real